



¿Qué es la Insuficiencia Arterial o Enfermedad Arterial Oclusiva?

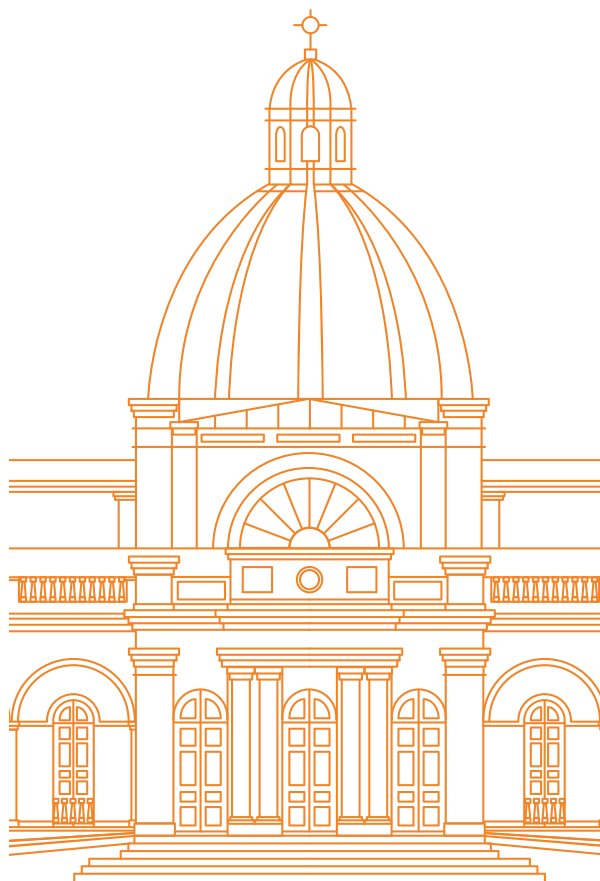
La Enfermedad Arterial Oclusiva de las extremidades (EAO), es el cuadro generado por la llegada insuficiente de sangre a las extremidades en forma crónica.

¿Qué manifestaciones puede tener la EAO?

Lo más frecuente es la aparición de dolor al caminar, que obliga a detener la marcha y que cede con el reposo, lo que se denomina "claudicación intermitente". Este dolor de piernas puede variar en tipo e intensidad entre pacientes, pero suele presentarse en pantorrillas y ser de intensidad moderada a severa. En casos más avanzados, la EAO puede presentarse con dolor mantenido en reposo, aparición de heridas y cambios de coloración en el pie, pudiendo llegar a la gangrena. A pesar de lo anterior, muchos pacientes pueden presentar EAO sin claros síntomas asociados, lo que permite a la enfermedad progresar sin ser notada.

Recuerda que en caso de cualquier duda o consulta puedes contactarte de manera presencial o al teléfono de mesa central 22 575 4000.

En caso de emergencias puedes comunicarte el 22 608 6929 número del Servicio de Urgencias que funciona las 24hrs.



Enfermedad Arterial Oclusiva (EAO)





¿Cuál es la causa de la EAO?

Habitualmente, se debe a una progresiva estrechez del interior de las arterias. Esto puede generarse en muchos puntos de las arterias a lo largo de la extremidad, pero es frecuente que ocurra en diversos sitios al mismo tiempo.

¿Cómo se origina la estrechez arterial?

La estrechez arterial está determinada por la aparición y progresión de placas de colesterol y calcio al interior de las arterias. Este proceso crónico, con múltiples causas y complicaciones, es conocido como arteriosclerosis. Algunos de los factores de riesgo más importantes para la aparición y empeoramiento son el tabaquismo, la hipertensión arterial, la diabetes y la dislipidemia.

¿Qué complicaciones puede provocar la EAO?

Las complicaciones más frecuentes son el progresivo deterioro de la calidad de vida, y la aparición de dolor mantenido o de heridas. Sin embargo, la complicación más grave es el riesgo de pérdida de la extremidad. Además, es importante tener en cuenta que la arteriosclerosis puede provocar enfermedades en otros territorios arteriales, como infartos al corazón o accidentes cerebrovasculares.



¿Qué cuidados debería tener para prevenirla y evitar su progresión?

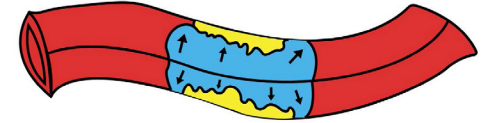
El adecuado manejo y control de sus enfermedades de base, particularmente de la hipertensión, diabetes y dislipidemia, es clave para prevenir la EAO y evitar las complicaciones. Sin embargo, uno de los puntos más relevantes es la suspensión total del hábito tabáquico. La exposición al cigarro es uno de los agravantes más importantes de la EAO y se asocia a graves riesgos.

¿Qué alternativas terapéuticas existen?

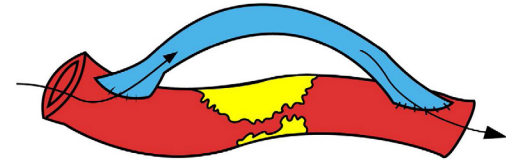
La primera y más importante es el manejo y control frecuente de sus patologías previas. En los casos más leves será necesario el uso de algunas medicaciones y ajustes de su estilo de vida, pero en los casos más severos puede ser necesario someterse a procedimientos para restablecer el flujo en las arterias.

¿Cómo es la cirugía de las arterias y cuáles son sus complicaciones

La cirugía arterial puede realizarse en forma tradicional, con la reparación quirúrgica de la estrechez, lo que generalmente se denomina bypass; o bien con procedimientos endovasculares, que solucionen la enfermedad por dentro de las arterias. Ambas alternativas pueden ser combinadas en diversas formas, tanto para el manejo inicial como para las complicaciones de la EAO. Generalmente, la utilización de una u otra técnica varía de un caso a otro.



Enfermedad arterial, resolución endovascular con angioplastia: se introduce un balón especial que reabre la estrechez.



Enfermedad arterial, reparación mediante bypass con vena.