



Indicaciones Generales

Las visitas deben atenderse en todo momento a las indicaciones del personal clínico y médico del recinto. Asimismo, se les recuerda que serán controladas al ingresar al hospital.

Las visitas pueden modificarse según situación epidemiológica, conforme a la realidad sanitaria o a disposición de la norma interna del hospital.

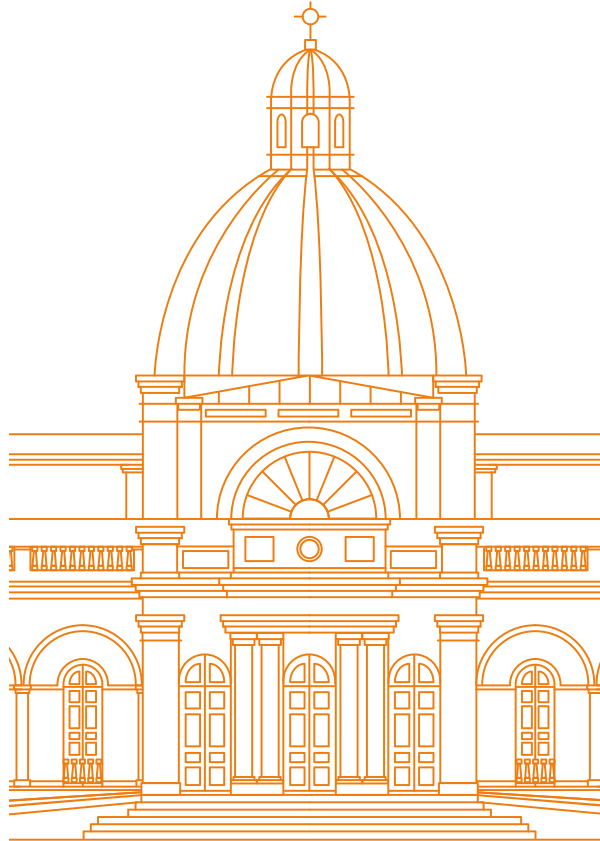
Se solicita a todos los familiares de pacientes hospitalizados el respeto por las indicaciones preventivas y normas de prevención de contagios.



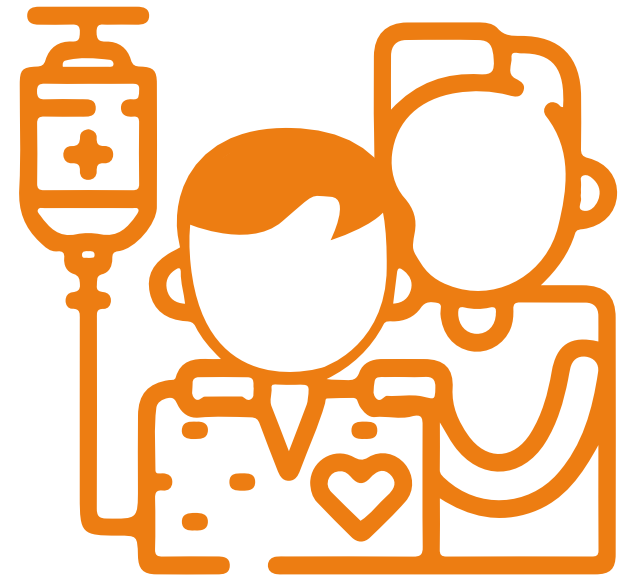
Comunícate con nosotros

Teléfono mesa central
22 575 4000

Información Urgencias
22 608 6929



Recomendaciones para un acompañamiento respetuoso en el hospital





Decálogo del buen visitante

1. Respetar los horarios de visita:

Asegúrate de conocer y respetar los horarios establecidos por el hospital para las visitas. Esto ayuda a mantener un ambiente controlado y favorece la recuperación del paciente.

2. Lavado de manos:

Antes de entrar a la habitación del paciente, lávate las manos cuidadosamente para prevenir la propagación de gérmenes. Utiliza los dispensadores de gel desinfectante si están disponibles.

3. Limitar el número de visitantes:

Evita llevar un gran número de personas al hospital, puesto que solo puede haber 1 persona en visita al mismo tiempo. Un ambiente tranquilo y relajado favorece la recuperación.

4. Procurar un ambiente silencioso:

Durante la visita, recuerda que hay otras personas que desean estar en un ambiente tranquilo. Procura mantener un tono de voz bajo y evita ruidos innecesarios.

5. Colaborar con el personal de salud:

Respetar las indicaciones del equipo de salud contribuye a un adecuado trabajo de nuestros funcionarios.



6. No sentarse en la cama del paciente:

Evita sentarte en la cama del paciente para mantener un ambiente limpio y ordenado.

7. Respetar indicaciones médicas sobre alimentación:

La alimentación está definida por indicación médica. NO lleves alimentos adicionales, ya que podrían afectar la recuperación del paciente.

8. Restricción de ingreso para menores de 12 años:

Como medida preventiva, no se recomienda que menores de 12 años ingresen en áreas de hospitalización debido a su mayor vulnerabilidad a infecciones hospitalarias.

9. Retirarse según indicaciones del personal de salud:

El personal de salud le indicará en qué momentos debe retirarse de la sala. Por favor, sea respetuoso y siga estas indicaciones para garantizar un entorno óptimo y seguro para todos.

10. Respetar normas del establecimiento y del personal:

Respetar las normas del establecimiento y del personal que cuida de su familiar. Evita malas prácticas durante las visitas para garantizar su continuidad.



Horarios de Visita:

Salas Médico Quirúrgicas:

Lunes a Domingo de 11:00hrs. a 17:00hrs.

Salas UPC:

Lunes a Domingo de 13:00hrs. a 15:00hrs.

Horarios de entrega de información médica:

Traumatología:

Lunes a viernes de 08:00hrs. a 17:00hrs.

(confirmar horario por equipo en secretaría)

Viernes de 08.00hrs. a 16.00hrs.

(confirmar horario por equipo en secretaría)

Urología:

Lunes a viernes de 12:00hrs. a 13:00 hrs.

Cirugía Vascul:

Lunes a viernes de 12:00hrs. a 13:00 hrs.

Cirugía General:

Lunes a Jueves de 08:00hrs. a 17:00 hrs.

(confirmar horario con equipo en secretaría)

Viernes de 08.00hrs. a 16.00hrs.

(confirmar horario con equipo en secretaría)

Medicina:

Lunes a viernes, horario establecido según sala de hospitalización y especialidad médica.

