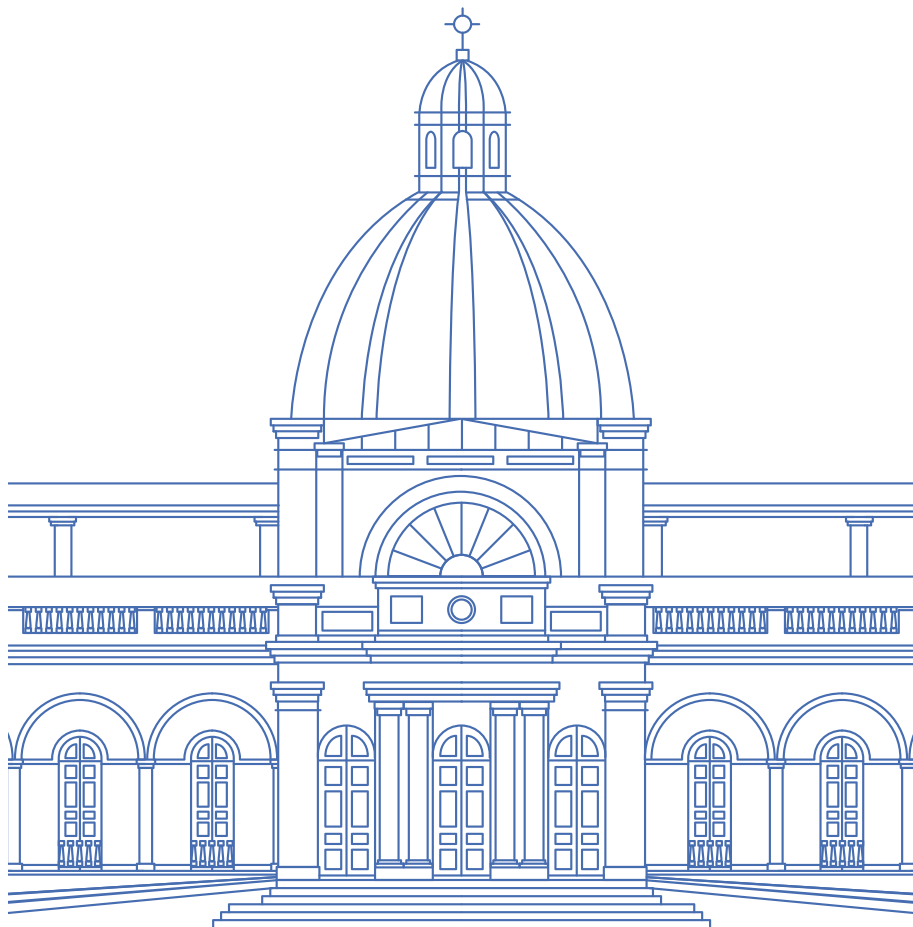


**Unidad de Memoria**  
Hospital del Salvador

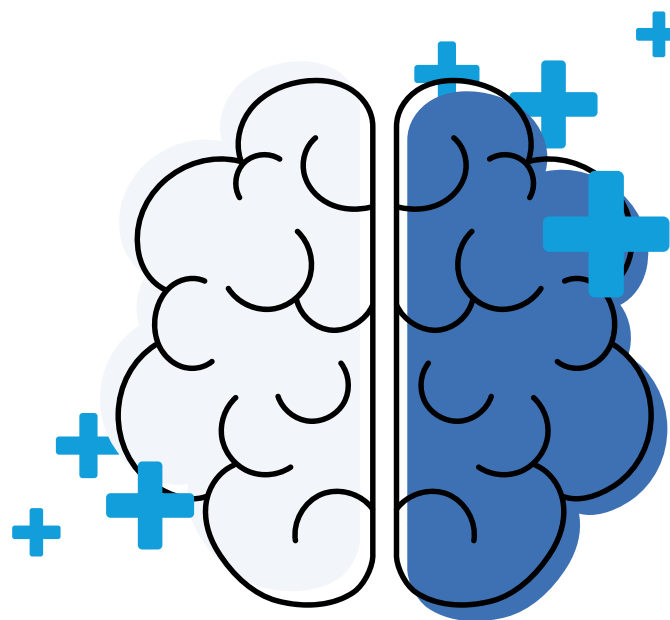
**225753560**

Avenida Salvador #486, Providencia, Santiago



Unidad de Memoria Hospital del Salvador

## **Tipos de demencia: Alzheimer**



# Demencia tipo Alzheimer

Esta es una condición de naturaleza degenerativa y evolución progresiva, que se caracteriza clínicamente por un deterioro cognitivo y funcional; y neuropatológicamente por la presencia de ovillos neurofibrilares y placas de amiloide cortical.

El síntoma fundamental es la pérdida de memoria episódica, que se manifiesta inicialmente con una mayor dificultad para el registro y consolidación de nueva información.

En fases posteriores se afectan aspectos del lenguaje, habilidades visoespaciales, capacidades constructivas, praxias motoras y funciones ejecutivas.

La demencia tipo Alzheimer es la más prevalente.

## Síntomas

- » Pérdida de la capacidad de almacenar nueva información. Memoria a corto plazo.
- » Dificultad en el lenguaje.
- » Habilidades visoespaciales (manipulación y traslado de objetos y del cuerpo).
- » Praxias motoras y funciones ejecutivas (Propósito y planificación de una acción).

## Manejo

- » La primera línea de acción son las estrategias no farmacológicas.
- » No discuta con la persona con Alzheimer ni le lleve la contra, esto provoca como respuesta irritabilidad y/u oposiciónismo.
- » No trate de convencerlo que está equivocado.
- » Identifique gatillantes de desajuste conductual y evite su aparición para evitar la conducta.
- » Promueva espacios de activación de rutina.
- » Mantenga la funcionalidad y la participación social.

