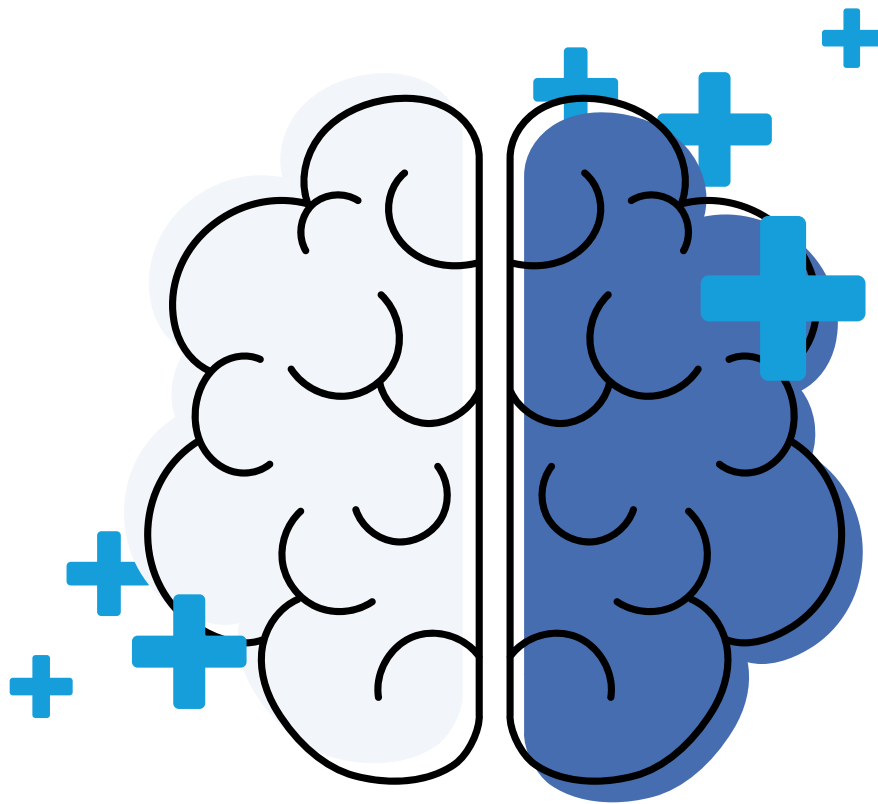


Guías sobre Salud

Tipos de demencia: Demencia vascular

Unidad de Memoria Hospital del Salvador





Demencia vascular

La demencia vascular es causada por diversas afecciones, como un accidente cerebrovascular, cardiopatía isquémica, HTA y otros problemas vasculares. Esto origina problemas con la memoria, el pensamiento y la conducta. Puede existir dificultad en la movilidad y equilibrio.

La demencia vascular es el segundo diagnóstico de demencia más frecuente después de la enfermedad de Alzheimer y puede desarrollarse sola o junto con otra forma de demencia.

Síntomas

Los síntomas de la demencia vascular (pérdida de memoria, dificultad para planificar e iniciar acciones o tareas, pensamiento lento y tendencia a deambular) son similares a los de otras demencias. Sin embargo, comparada con la enfermedad de Alzheimer, la demencia vascular tiende a causar pérdida de memoria más tarde y a afectar la personalidad.

La demencia vascular tiende a causar dificultades en los siguientes síntomas antes que la enfermedad de Alzheimer:

- » Planificar, resolver problemas, manejar tareas complejas y usar el sentido común (lo que se denomina función ejecutiva).
- » Iniciación de acciones.
- » El pensamiento puede percibirse notablemente lento.

Manejo

- » La primera línea de acción son las estrategias no farmacológicas.
- » No discuta con la persona con Demencia Vascular ni le lleve la contra, esto provoca como respuesta irritabilidad y/u oposiciónismo.
- » No trate de convencerlo que está equivocado.
- » Identifique gatillantes de desajuste conductual y evite su aparición para evitar la conducta.
- » Promueva espacios de activación de rutina.
- » Mantenga la funcionalidad y la participación social.



Sigue a nuestras redes:

 @hsalvador.cl

 fb.me/hsalvador.cl

 www.hsalvador.cl

