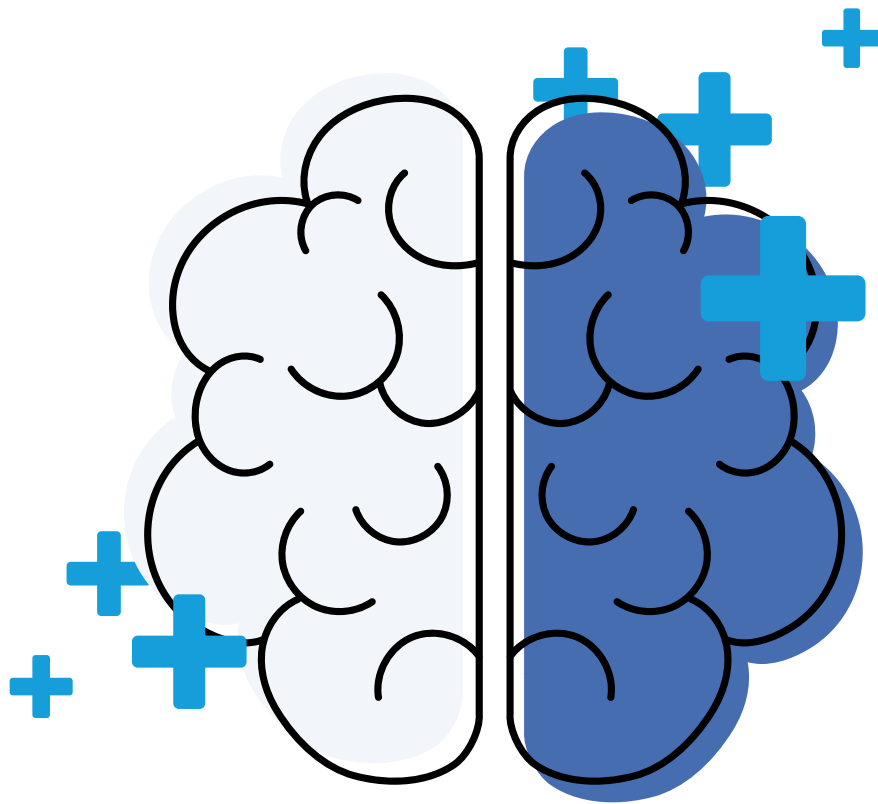


Guías sobre Salud

Tipos de demencia: Demencia por Cuerpos de Lewy

Unidad de Memoria Hospital del Salvador





Demencia por Cuerpos de Lewy

La Demencia por Cuerpos de Lewy se caracteriza clínicamente por la asociación de deterioro cognitivo-demencia fluctuante, parkinsonismo, síntomas psicóticos y alteraciones del ciclo sueño-vigilia; y patológicamente por la presencia de cuerpos y neuritas de Lewy en la corteza cerebral y habitualmente también en núcleos subcorticales. Tercera causa de demencia en el mundo.

Síntomas

Los síntomas psicóticos característicos son alucinaciones visuales detalladas e ideas delirantes estructuradas. También son frecuentes los signos de disfunción autonómica, el trastorno de conducta del sueño REM, la hipersomnia, las caídas y la hipersensibilidad a los antipsicóticos típicos.

Manejo

- » La primera línea de acción son las estrategias no farmacológicas.
- » No discuta con la persona con Demencia por Cuerpos de Lewy ni le lleve la contra, esto provoca como respuesta irritabilidad y/u oposicionismo.
- » No trate de convencerlo que está equivocado.
- » Identifique gatillantes de desajuste conductual y evite su aparición para evitar la conducta.
- » Promueva espacios de activación de rutina.
- » Mantenga la funcionalidad y la participación social.



Sigue a nuestras redes:

 @hsalvador.cl

 fb.me/hsalvador.cl

 www.hsalvador.cl

