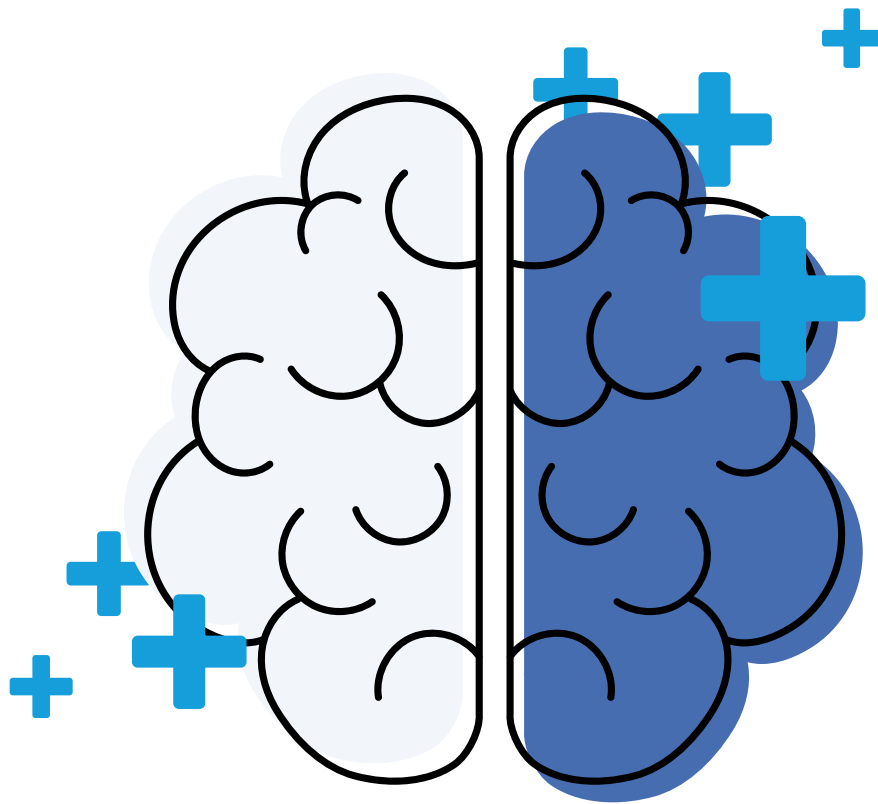


Guías sobre Salud

# Tipos de demencia: Demencia frontotemporal (DFT)

Unidad de Memoria Hospital del Salvador





## Demencia frontotemporal

Las Demencias Frontotemporales son un grupo de enfermedades neurodegenerativas que se caracterizan clínicamente por alteraciones prominentes del comportamiento y/o del lenguaje y es la segunda causa de demencia más común en personas jóvenes.

Patológicamente se caracteriza por una atrofia cerebral focal, habitualmente de los lóbulos frontales y/o temporales, que puede ser simétrica o asimétrica.

En la práctica clínica se distinguen tres grandes síndromes: la variante frontal (DLFT) cuando predomina el trastorno conductual de tipo frontal, la variante semántica y la variante no fluente o agramática, donde predomina el trastorno del lenguaje.

### Síntomas

Rigidez mental, conductas estereotipadas o rituales, perseveraciones y tendencia a acumular cosas; aplanamiento afectivo y pérdida de empatía, que afectan significativamente las relaciones interpersonales; alteraciones en los hábitos alimentarios con una preferencia muy marcada por los carbohidratos.

## Manejo

- » La primera línea de acción son las estrategias no farmacológicas.
- » No discuta con la persona con Demencia Frontotemporal ni le lleve la contra, esto provoca como respuesta irritabilidad y/u opositorismo.
- » No trate de convencerlo que está equivocado.
- » Identifique gatillantes de desajuste conductual y evite su aparición para evitar la conducta.
- » Promueva espacios de activación de rutina.
- » Mantenga la funcionalidad y la participación social.



## Sigue a nuestras redes:

 @hsalvador.cl

 fb.me/hsalvador.cl

 www.hsalvador.cl

