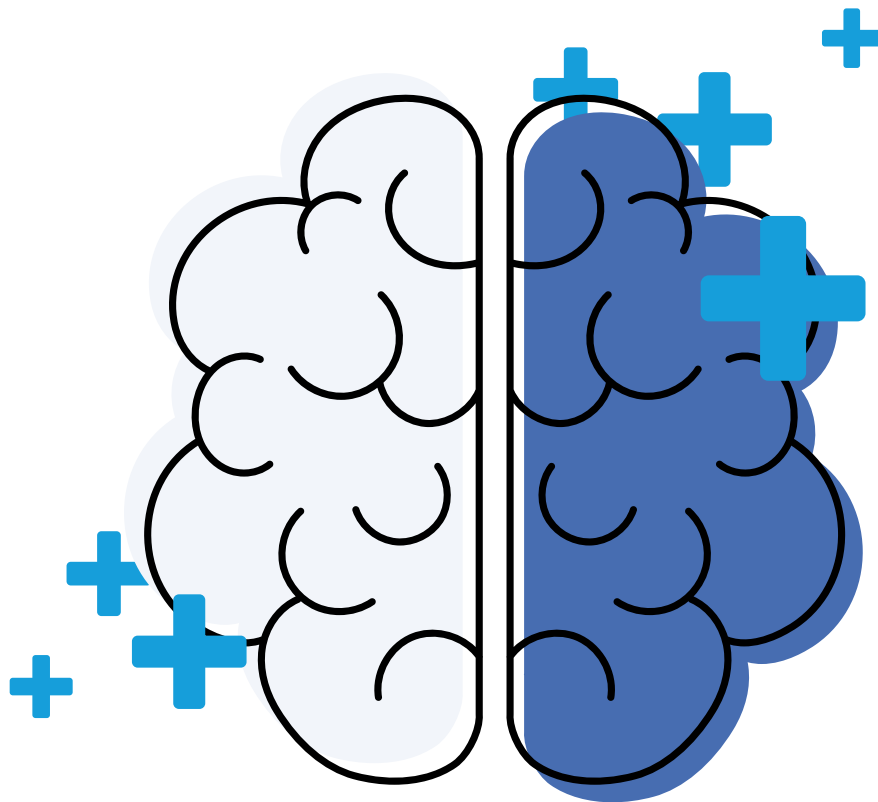


Guías sobre Salud  
**Tipos de demencia:**  
**Alzheimer**

Unidad de Memoria Hospital del Salvador





## Demencia tipo Alzheimer

Esta una condición de naturaleza degenerativa y evolución progresiva, que se caracteriza clínicamente por un deterioro cognitivo y funcional; y neuropatológicamente por la presencia de ovillos neurofibrilares y placas de amiloide cortical.

El síntoma fundamental es la pérdida de memoria episódica, que se manifiesta inicialmente con una mayor dificultad para el registro y consolidación de nueva información.

En fases posteriores se afectan aspectos del lenguaje, habilidades visoespaciales, capacidades constructivas, praxias motoras y funciones ejecutivas.

La demencia tipo Alzheimer es la más prevalente.

### Síntomas

- » Pérdida de la capacidad de almacenar nueva información. Memoria a corto plazo.
- » Dificultad en el lenguaje.
- » Habilidades visoespaciales (manipulación y traslado de objetos y del cuerpo).
- » Praxias motoras y funciones ejecutivas (Propósito y planificación de una acción).

## Manejo

- » La primera línea de acción son las estrategias no farmacológicas.
- » No discuta con la persona con Alzheimer ni le lleve la contra, esto provoca como respuesta irritabilidad y/u oposicionismo.
- » No trate de convencerlo que está equivocado.
- » Identifique gatillantes de desajuste conductual y evite su aparición para evitar la conducta.
- » Promueva espacios de activación de rutina.
- » Mantenga la funcionalidad y la participación social.



## Sigue a nuestras redes:

 @hsalvador.cl

 fb.me/hsalvador.cl

 www.hsalvador.cl

