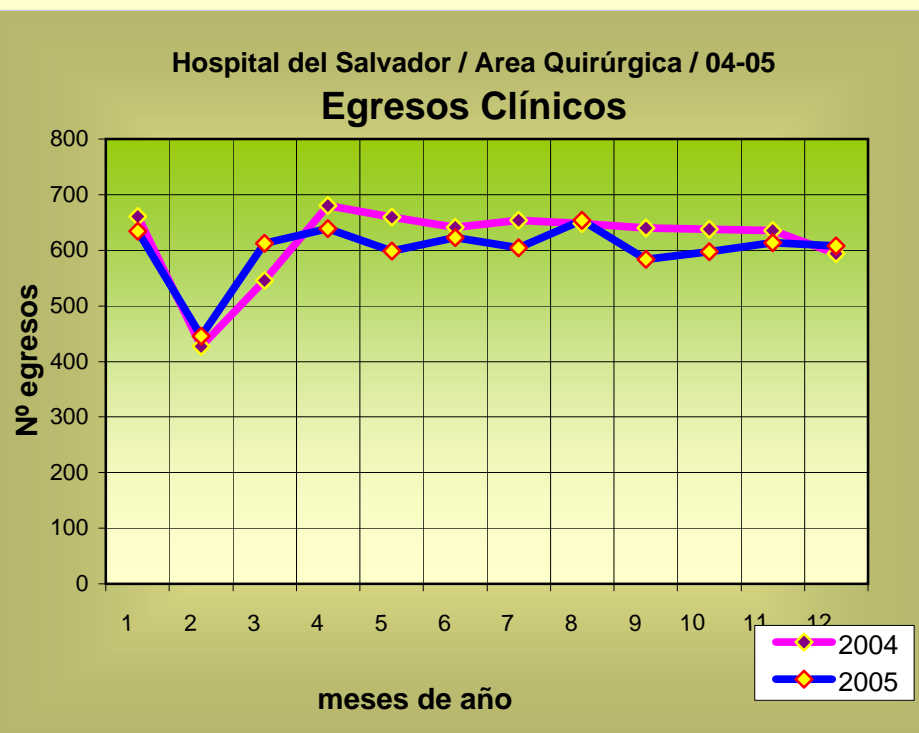


Hospital del Salvador

AREA QUIRURGICA

Egresos Clínicos (finales y traslados internos)

Mes / año	2004	2005	% difer 05/04
Enero	661	634	-4,08%
Febrero	427	446	4,45%
Marzo	546	612	12,09%
Abril	680	639	-6,03%
Mayo	659	598	-9,26%
Junio	641	623	-2,81%
Julio	654	604	-7,65%
Agosto	648	654	0,93%
Septiembre	640	584	-8,75%
Octubre	638	597	-6,43%
Noviembre	635	613	-3,46%
Diciembre	594	608	2,36%
Total anual	7.423	7.212	-2,84%



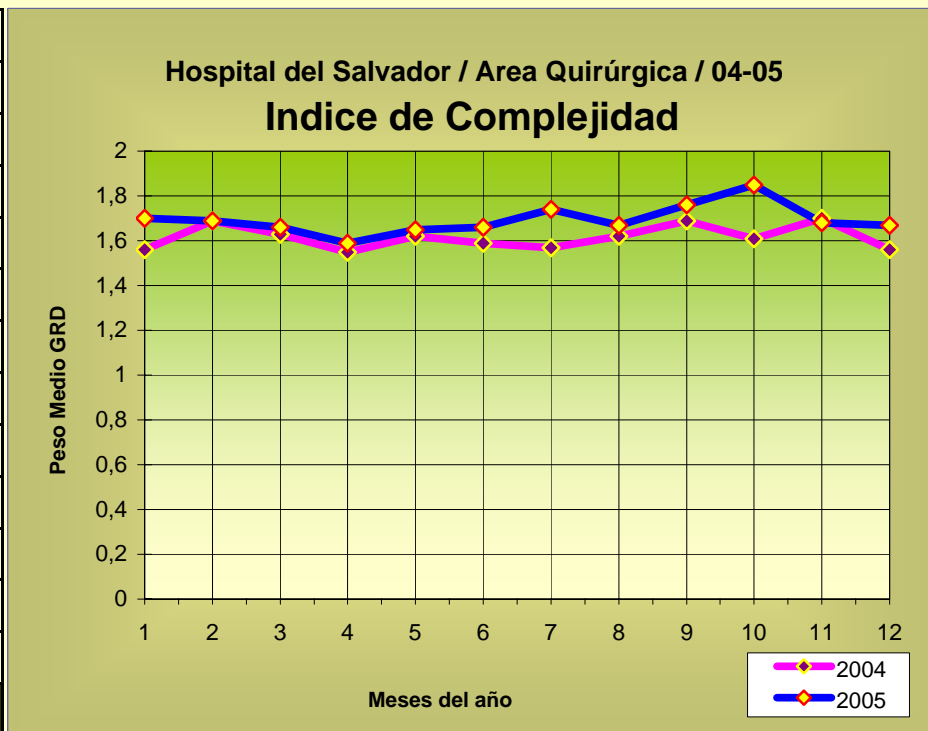
Fuente: Hospital del Salvador, Unidad de Análisis Clínico, Sistema GRD, (EVB/27-02-06)

"Area Quirúrgica" considera a los ex Servicios Clínicos de Cirugía, Traumatología, Urología, Otorrino. (No incluye SAIC / UCE ni Recuperación R1, R2)

Hospital del Salvador

AREA QUIRURGICA Indice de Complejidad (case-mix)

Mes / año	2004	2005	variabilidad 05/04
Enero	1,56	1,70	0,14
Febrero	1,69	1,69	0,00
Marzo	1,63	1,66	0,03
Abril	1,55	1,59	0,04
Mayo	1,62	1,65	0,03
Junio	1,59	1,66	0,07
Julio	1,57	1,74	0,17
Agosto	1,62	1,67	0,05
Septiembre	1,69	1,76	0,07
Octubre	1,61	1,85	0,24
Noviembre	1,70	1,68	-0,02
Diciembre	1,56	1,67	0,11
Total anual	1,61	1,69	0,08



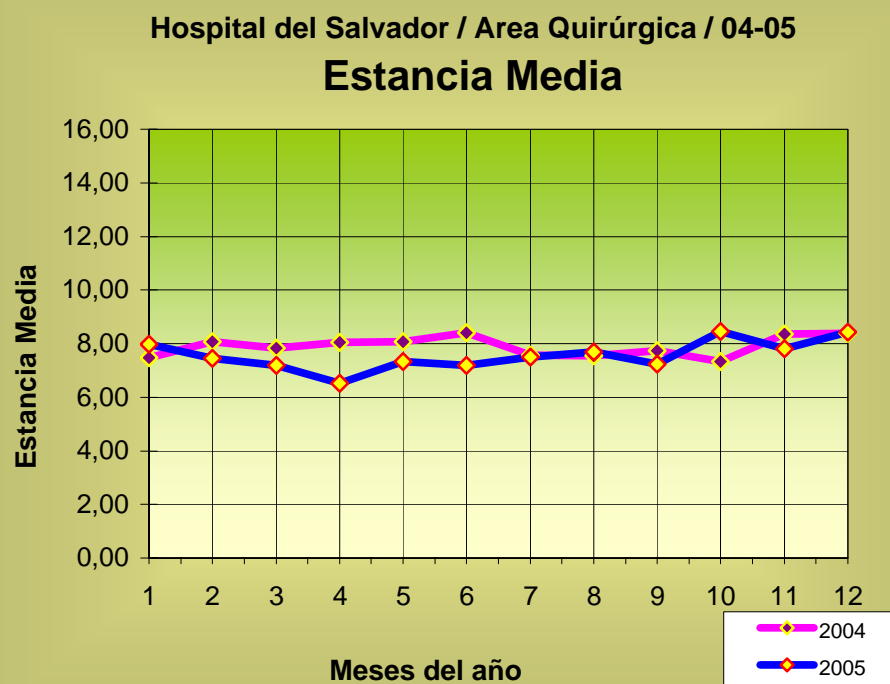
Fuente: Hospital del Salvador, Unidad de Análisis Clínico, Sistema GRD, (EVB/27-02-06)

"Area Quirúrgica" considera a los ex Servicios Clínicos de Cirugía, Traumatología, Urología, Otorrino. (No incluye SAIC / UCE ni Recuperación R1, R2)

Hospital del Salvador

AREA QUIRURGICA Estancia Media

Mes / año	2004	2005	variabi
Enero	7,48	7,98	0,50
Febrero	8,06	7,44	-0,62
Marzo	7,83	7,18	-0,65
Abril	8,04	6,53	-1,51
Mayo	8,06	7,34	-0,72
Junio	8,40	7,19	-1,21
Julio	7,56	7,49	-0,07
Agosto	7,55	7,69	0,14
Septiembre	7,74	7,23	-0,51
Octubre	7,34	8,45	1,11
Noviembre	8,35	7,80	-0,55
Diciembre	8,39	8,44	0,05
Total anual	7,89	7,56	-0,33



Fuente: Hospital del Salvador, Unidad de Análisis Clínico, Sistema GRD, (EVB/27-02-06)

"Area Quirúrgica" considera a los ex Servicios Clínicos de Cirugía, Traumatología, Urología, Otorrino. (No incluye SAIC / UCE ni Recuperación R1, R2)

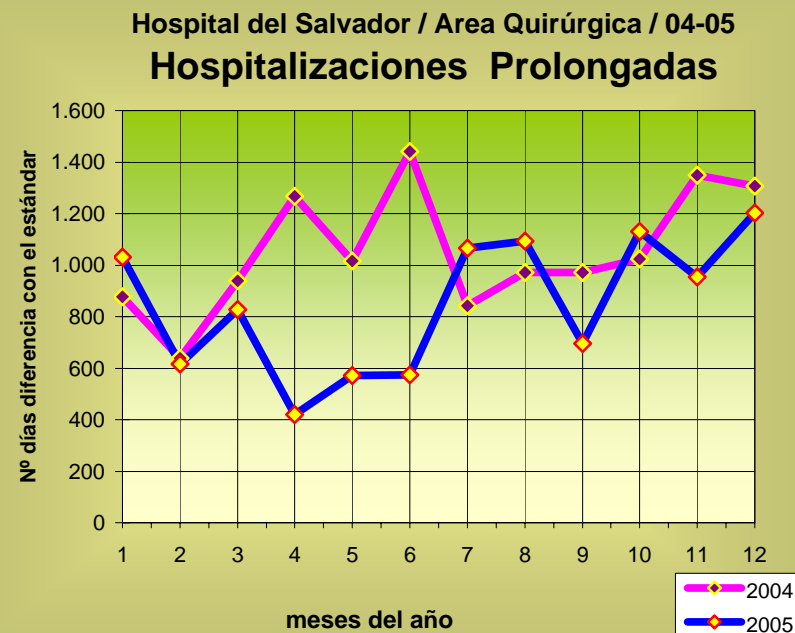
Hospital del Salvador

AREA QUIRÚRGICA

Hospitalizaciones Prolongadas (outliers superiores)

(impacto en días de diferencia con estancia del estándar)

Mes / año	2004	2005	% variab	dif en días
Enero	877	1.031	17,48%	153
Febrero	639	616	-3,58%	-23
Marzo	938	828	-11,67%	-109
Abril	1.268	419	-66,92%	-849
Mayo	1.017	571	-43,83%	-446
Junio	1.441	573	-60,23%	-868
Julio	843	1.066	26,43%	223
Agosto	972	1.094	12,51%	122
Septiembre	971	696	-28,37%	-275
Octubre	1.023	1.130	10,52%	108
Noviembre	1.349	953	-29,32%	-395
Diciembre	1.308	1.203	-7,98%	-104
Total anual	12.646	10.182	-19,49%	-2.465



Fuente: Hospital del Salvador, Unidad de Análisis Clínico, Sistema GRD, (EVB/27-02-06)

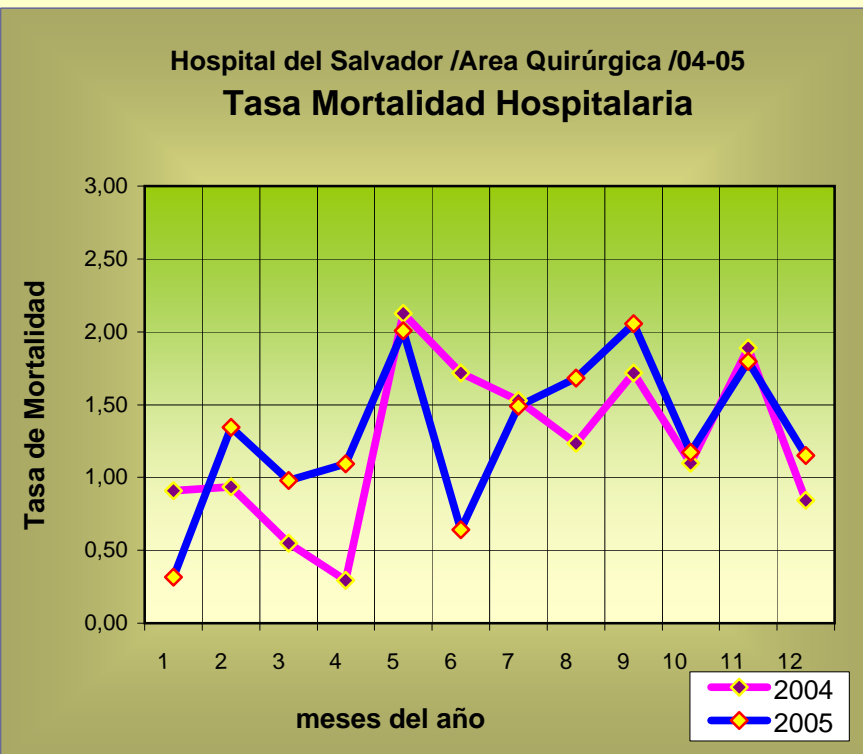
El "Area Quirúrgica" considera a los ex Servicios Clínicos de Cirugía, Traumatología, Urología, Otorrino. (No incluye SAIC / UCE ni Recuperación R1, R2)

Hospital del Salvador

AREA QUIRURGICA

Tasa de Letalidad Hospitalaria

Mes/año	2004			2005		
	Nº egresos	Nº Fallecidos	Tasa	Nº egresos	Nº Fallecidos	Tasa
Enero	661	6	0,91	634	2	0,32
Febrero	427	4	0,94	446	6	1,35
Marzo	546	3	0,55	612	6	0,98
Abril	680	2	0,29	639	7	1,10
Mayo	659	14	2,12	598	12	2,01
Junio	641	11	1,72	623	4	0,64
Julio	654	10	1,53	604	9	1,49
Agosto	648	8	1,23	654	11	1,68
Septiembre	640	11	1,72	584	12	2,05
Octubre	638	7	1,10	597	7	1,17
Noviembre	635	12	1,89	613	11	1,79
Diciembre	594	5	0,84	608	7	1,15
anual	7.423	93	1,25	7.212	94	1,30



Fuente: Hospital del Salvador, Unidad de Análisis Clínico, Sistema GRD, (EVB/27-02-06)

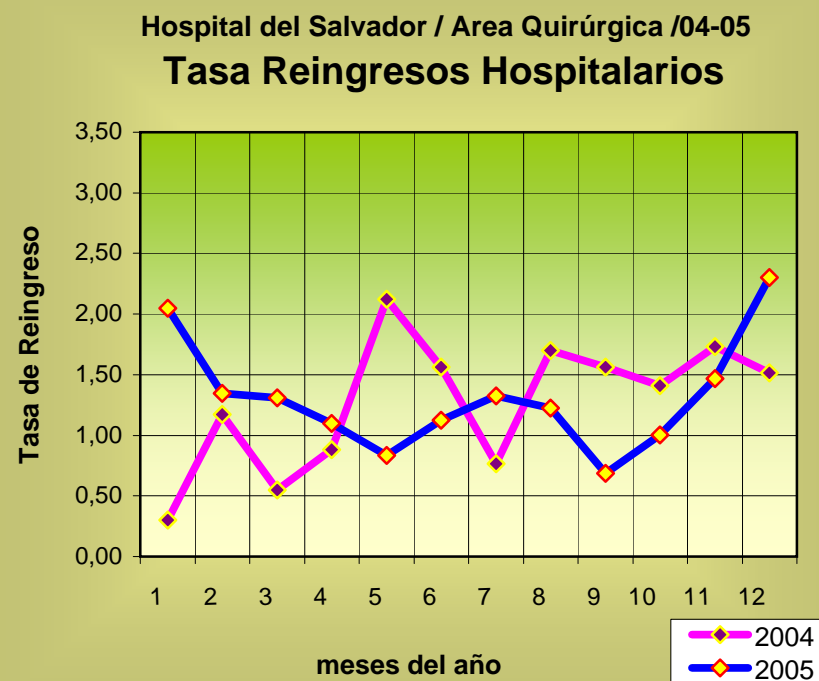
El "Area Quirúrgica" considera a los ex Servicios Clínicos de Cirugía, Traumatología, Urología, Otorrino. (No incluye SAIC / UCE ni Recuperación R1, R2)

Hospital del Salvador

AREA QUIRURGICA

Tasa de Reingresos Hospitalarios

Mes/año	2004			2005		
	Nº egresos	Nº Reingresos	Tasa	Nº egresos	Nº Reingresos	Tasa
Enero	661	2	0,30	634	13	2,05
Febrero	427	5	1,17	446	6	1,35
Marzo	546	3	0,55	612	8	1,31
Abril	680	6	0,88	639	7	1,10
Mayo	659	14	2,12	598	5	0,84
Junio	641	10	1,56	623	7	1,12
Julio	654	5	0,76	604	8	1,32
Agosto	648	11	1,70	654	8	1,22
Septiembre	640	10	1,56	584	4	0,68
Octubre	638	9	1,41	597	6	1,01
Noviembre	635	11	1,73	613	9	1,47
Diciembre	594	9	1,52	608	14	2,30
Total anual	7.423	95	1,28	7.212	95	1,32



Reingreso Hospitalario:

Se consideran como "reingresos" a aquellos ingresos en los que el período de tiempo transcurrido con respecto al episodio anterior de hospitalización es menor o igual a 30 días y que cumple con los siguientes criterios: a) que el reingreso sea en categoría de "urgencia"; b) que la Categoría Diagnóstica Mayor (CDM) del reingreso sea igual a la del episodio previo.

Fuente: Hospital del Salvador, Unidad de Análisis Clínico, Sistema GRD, (EVB/27-02-06)

El "Area Quirúrgica" considera a los ex Servicios Clínicos de Cirugía, Traumatología, Urología, Otorrino. (No incluye SAIC / UCE ni Recuperación R1, R2)