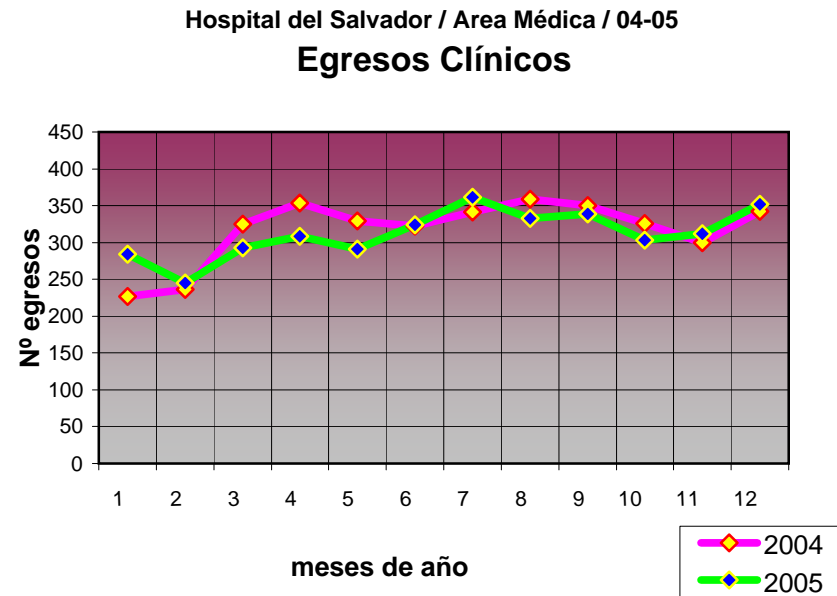


Hospital del Salvador

AREA MEDICA

Egresos Clínicos (finales y traslados internos)

Mes / año	2004	2005	% difer 05/04
Enero	227	284	25,11%
Febrero	236	245	3,81%
Marzo	325	293	-9,85%
Abril	354	308	-12,99%
Mayo	329	291	-11,55%
Junio	322	324	0,62%
Julio	341	361	5,87%
Agosto	359	333	-7,24%
Septiembre	350	339	-3,14%
Octubre	326	303	-7,06%
Noviembre	300	312	4,00%
Diciembre	342	352	2,92%
Total anual	3.811	3.745	-1,73%



Fuente: Hospital del Salvador, Unidad de Análisis Clínico, Sistema GRD, (EVB/27-02-06)

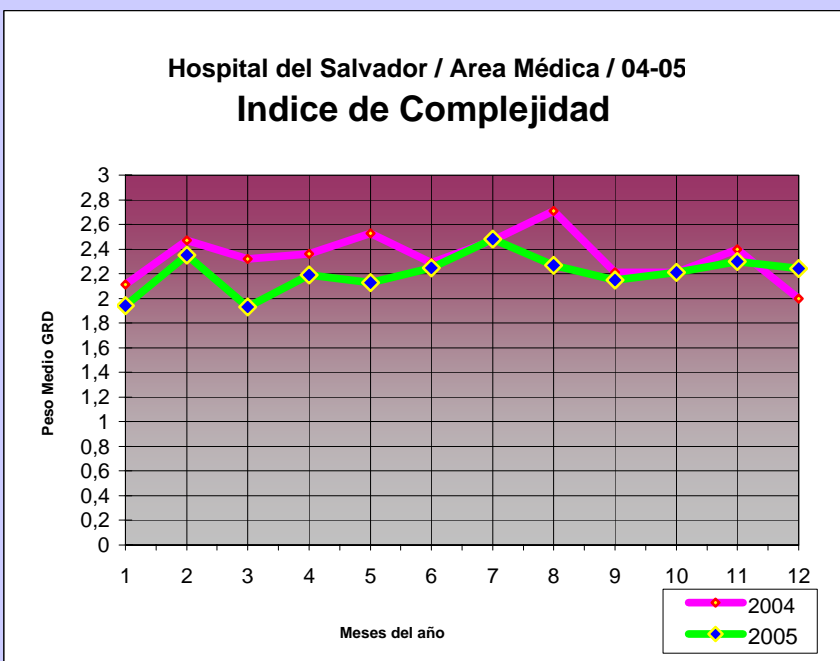
"Area Médica" considera a los ex Servicios Clínicos de Medicina y Neurología. (No incluye UCI, UTI, SAIM, SPA)

Hospital del Salvador

AREA MEDICA

Indice de Complejidad (case-mix)

Mes / año	2004	2005	variabilidad 05/04
Enero	2,11	1,94	-0,17
Febrero	2,47	2,35	-0,12
Marzo	2,32	1,93	-0,39
Abril	2,36	2,19	-0,17
Mayo	2,53	2,13	-0,40
Junio	2,29	2,25	-0,04
Julio	2,47	2,48	0,01
Agosto	2,71	2,27	-0,44
Septiembre	2,21	2,15	-0,06
Octubre	2,21	2,21	0,00
Noviembre	2,40	2,30	-0,10
Diciembre	2,00	2,24	0,24
Total anual	2,34	2,21	-0,13



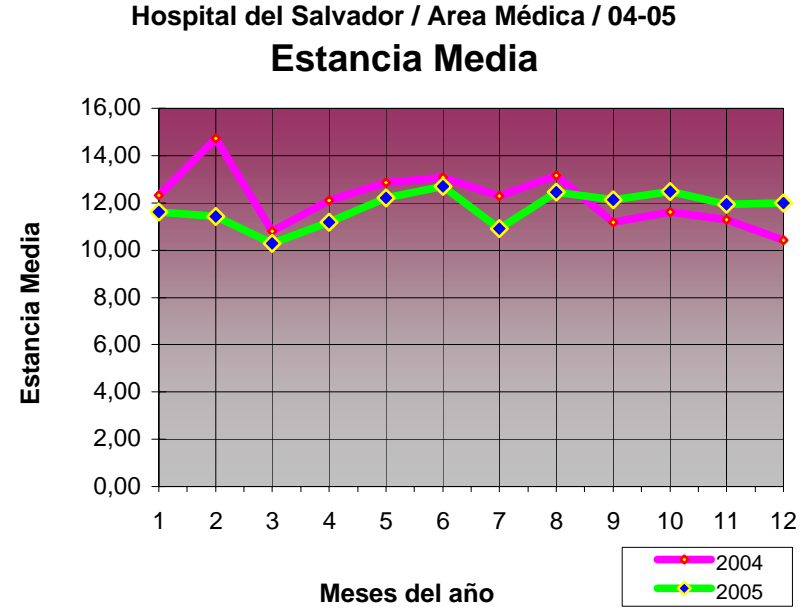
Fuente: Hospital del Salvador, Unidad de Análisis Clínico, Sistema GRD, (EVB/27-02-06)

"Area Médica" considera a los ex Servicios Clínicos de Medicina y Neurología. (No incluye UCI, UTI, SAIM, SPA)

Hospital del Salvador

AREA MEDICA Estancia Media

Mes / año	2004	2005	variabi
Enero	12,33	11,61	-0,72
Febrero	14,73	11,43	-3,30
Marzo	10,80	10,28	-0,52
Abril	12,09	11,19	-0,90
Mayo	12,87	12,21	-0,66
Junio	13,08	12,69	-0,39
Julio	12,28	10,91	-1,37
Agosto	13,17	12,44	-0,73
Septiembre	11,17	12,12	0,95
Octubre	11,61	12,48	0,87
Noviembre	11,30	11,93	0,63
Diciembre	10,43	11,99	1,56
Total anual	12,09	11,79	-0,30



Fuente: Hospital del Salvador, Unidad de Análisis Clínico, Sistema GRD, (EVB/27-02-06)

"Area Médica" considera a los ex Servicios Clínicos de Medicina y Neurología. (No incluye UCI, UTI, SAIM, SPA)

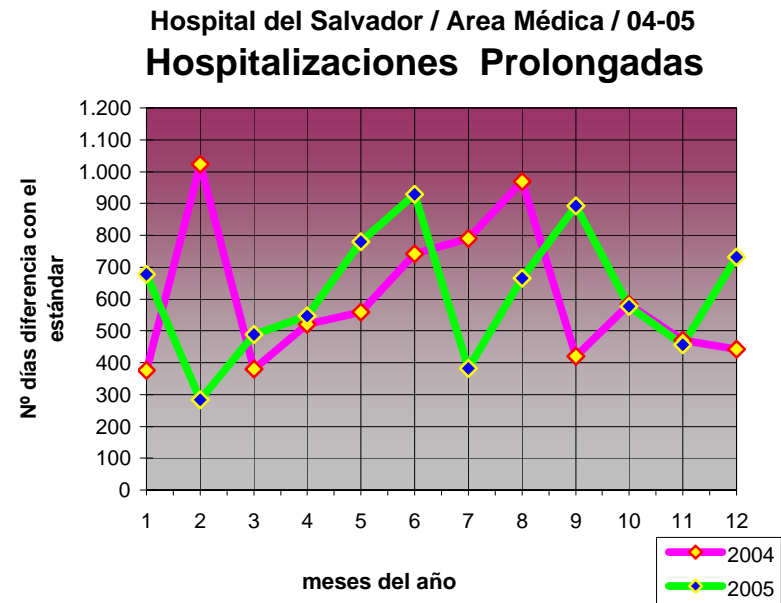
Hospital del Salvador

AREA MEDICA

Hospitalizaciones Prolongadas (outliers superiores)

(impacto en días de diferencia con estancia del estándar)

Mes / año	2004	2005	% variab	dif en días
Enero	377	678	79,94%	301
Febrero	1.023	284	-72,26%	-740
Marzo	380	488	28,21%	107
Abril	522	546	4,67%	24
Mayo	559	780	39,42%	221
Junio	742	929	25,16%	187
Julio	790	381	-51,74%	-409
Agosto	969	665	-31,37%	-304
Septiembre	419	893	113,09%	474
Octubre	582	577	-0,85%	-5
Noviembre	470	457	-2,85%	-13
Diciembre	441	731	65,69%	290
Total anual	7.276	7.409	1,83%	133



Fuente: Hospital del Salvador, Unidad de Análisis Clínico, Sistema GRD, (EVB/27-02-06)

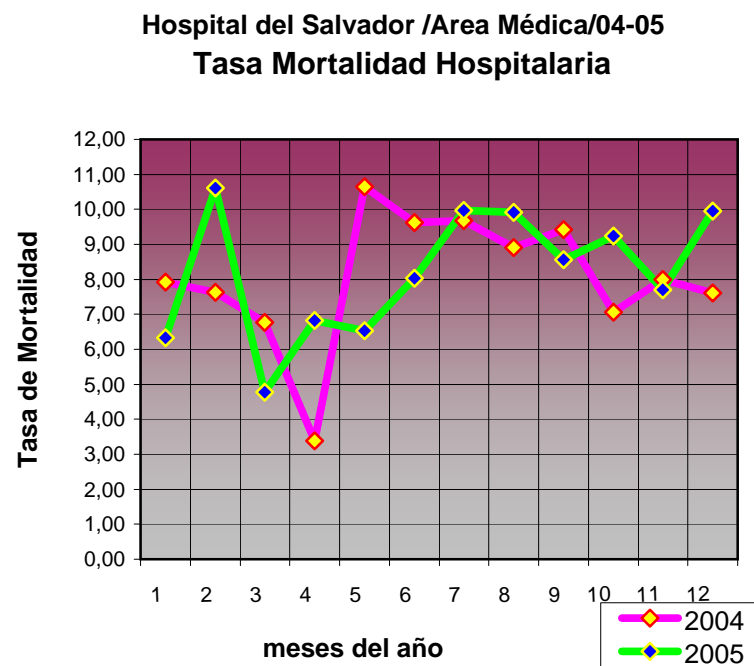
El "Area Médica" considera a los ex Servicios Clínicos de Medicina y Neurología. (No incluye UCI, UTI, SAIM, SPA)

Hospital del Salvador

AREA MEDICA

Tasa de Letalidad Hospitalaria

Mes/año	2004			2005		
	Nº egresos	Nº Fallecidos	Tasa	Nº egresos	Nº Fallecidos	Tasa
Enero	227	18	7,93	284	18	6,34
Febrero	236	18	7,63	245	26	10,61
Marzo	325	22	6,77	293	14	4,78
Abril	354	12	3,39	308	21	6,82
Mayo	329	35	10,64	291	19	6,53
Junio	322	31	9,63	324	26	8,02
Julio	341	33	9,68	361	36	9,97
Agosto	359	32	8,91	333	33	9,91
Septiembre	350	33	9,43	339	29	8,55
Octubre	326	23	7,06	303	28	9,24
Noviembre	300	24	8,00	312	24	7,69
Diciembre	342	26	7,60	352	35	9,94
anual	3.811	307	8,06	3.745	309	8,25



Fuente: Hospital del Salvador, Unidad de Análisis Clínico, Sistema GRD, (EVB/27-02-06)

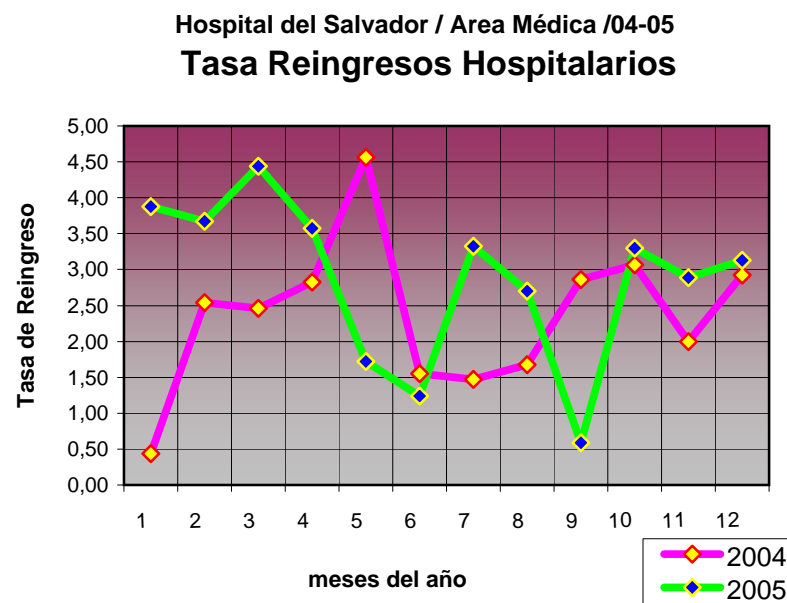
El "Area Médica" considera a los ex Servicios Clínicos de Medicina y Neurología. (No incluye UCI, UTI, SAIM, SPA)

Hospital del Salvador

AREA MEDICA

Tasa de Reingresos Hospitalarios

	Nº egresos	Nº Reingresos	Tasa	Nº egresos	Nº Reingresos	Tasa
Enero	227	1	0,44	284	11	3,87
Febrero	236	6	2,54	245	9	3,67
Marzo	325	8	2,46	293	13	4,44
Abril	354	10	2,82	308	11	3,57
Mayo	329	15	4,56	291	5	1,72
Junio	322	5	1,55	324	4	1,23
Julio	341	5	1,47	361	12	3,32
Agosto	359	6	1,67	333	9	2,70
Septiembre	350	10	2,86	339	2	0,59
Octubre	326	10	3,07	303	10	3,30
Noviembre	300	6	2,00	312	9	2,88
Diciembre	342	10	2,92	352	11	3,13
anual	3.811	92	2,41	3.745	106	2,83



Reingreso Hospitalario:

Se contabilizan como "reingresos" a aquellos ingresos en los que el período de tiempo transcurrido con respecto al episodio anterior de hospitalización es menor o igual a 30 días y que cumple con los siguientes criterios: a) que el reingreso sea en categoría de "urgencia"; b) que la Categoría Diagnóstica Mayor (CDM) del reingreso sea igual a la del episodio previo.

Fuente: Hospital del Salvador, Unidad de Análisis Clínico, Sistema GRD, (EVB/27-02-06)

El "Area Médica" considera a los ex Servicios Clínicos de Medicina y Neurología. (No incluye UCI, UTI SAIM, SPA)